

**הערות כלליות**

- כל הוספת עבודה או שינוי יבוצע לפי אישור מפורש.
- הכלל המבצע יחייב את כל המבנים החדשים של כל יעני התכנון. במידה וישנה אי התאמה בין המבנים או המטרות המבנים או כל אי התאמה אחרת, יחול המבצע מיד לאחר אישור.
- התכנון המבצע יחייב את כל המבנים החדשים והמבנים הקיימים ויש להוסיף את המבנים החדשים לפי המטרות המבנים.
- על התכנון להבטיח את התאמת המבנים החדשים למבנים הקיימים ולכלל את המבנים החדשים במבנה המבנים החדשים או למטרות המבנים החדשים.
- יש להחיל את המבנים החדשים על המבנים הקיימים ולכלל את המבנים החדשים במבנה המבנים החדשים או למטרות המבנים החדשים.
- יש להקים את המבנים החדשים על ידי מודד מוסמך, כולל קביעת ה-0.00 - הכל לפי המטרות המבנים החדשים של המבנים החדשים.
- על התכנון להבטיח את התאמת המבנים החדשים למבנים הקיימים ולכלל את המבנים החדשים במבנה המבנים החדשים או למטרות המבנים החדשים.

תאריך	מחזור	שינויים
30/10/25	1	Revision 1

תאריך	מחזור	שינויים
30/10/25	1	Revision 1

תאריך	מחזור	שינויים
30/10/25	1	Revision 1

**נופר אדריכלים**  
NOFAR ARCHITECTS

ח' תלמי 32/2 - גבעתיים 6744801  
טל: 03-6918787 | פקס: 03-6918787 | Email: office@nofararchitects.com

**להבים - היכל תרבות**

**פרסת מעלית**

מספר גיליון: **W-608**

Author: **Author** | Checked: **Checker**

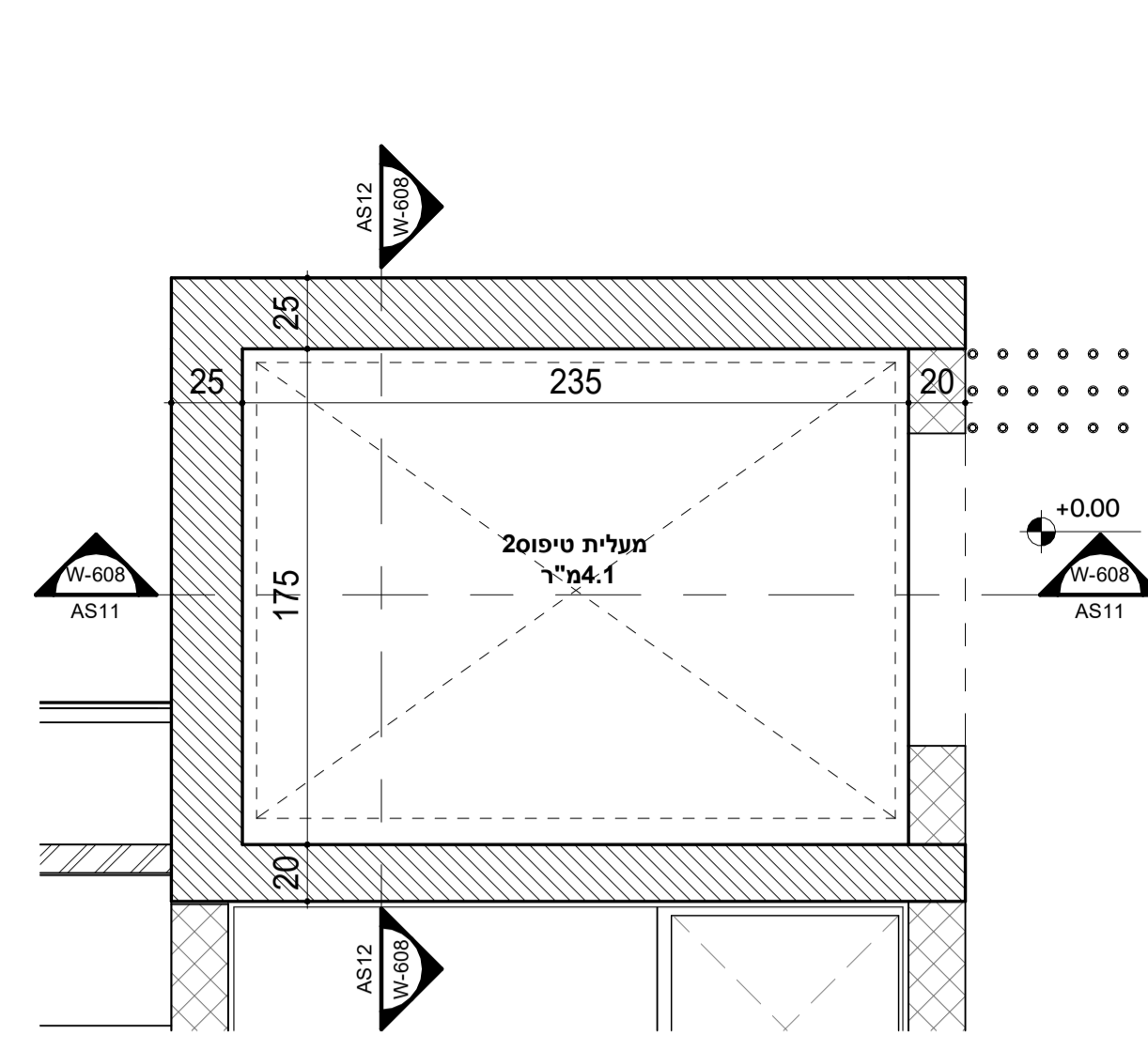
מספר פרויקט: **1758**

מחזור: **1** | תאריך: **30/10/25** | קנה מידה: **1:25**

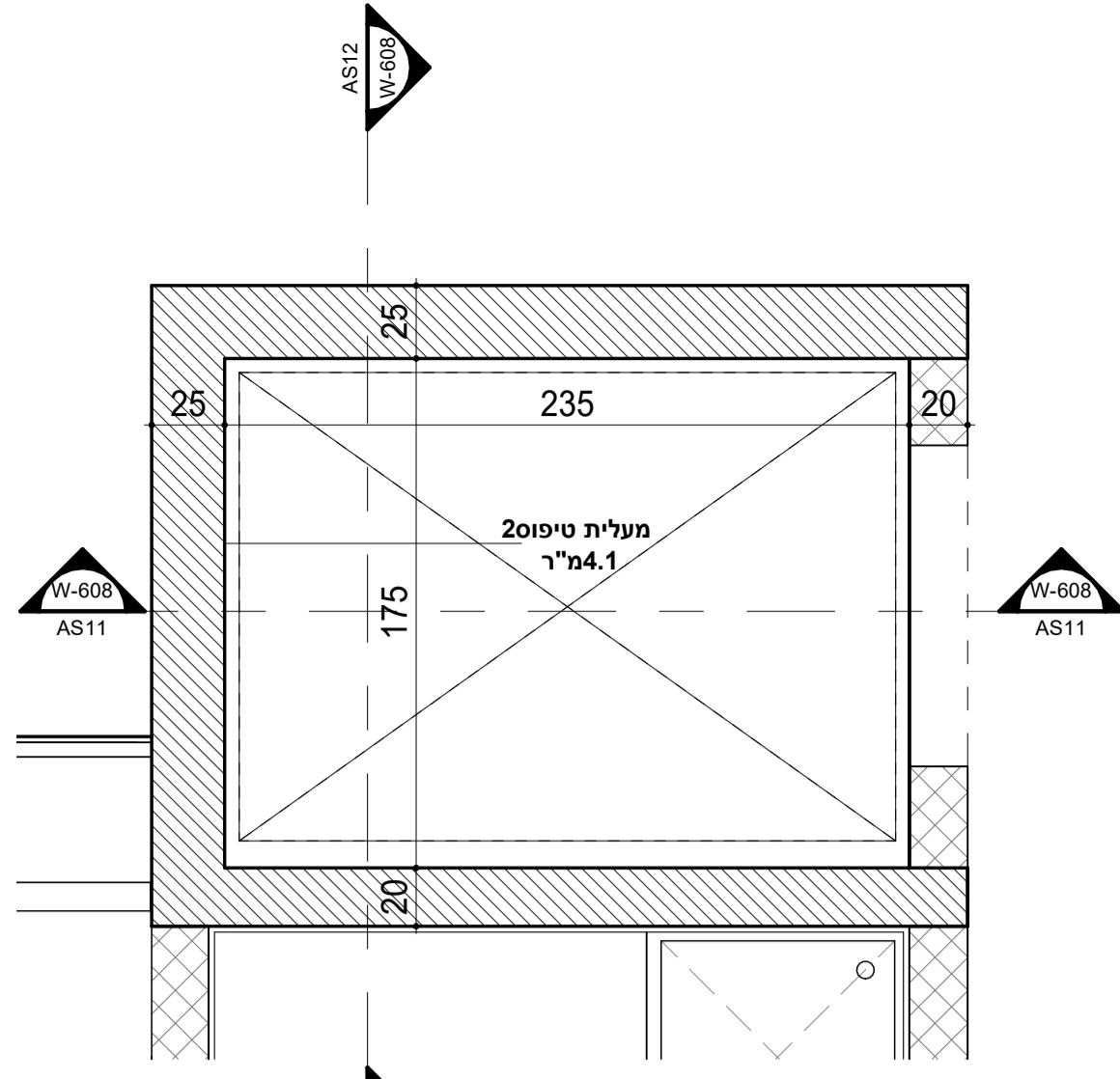
לתיבוע:  | למכרז:  | לעיצוב:

תוכן הקובץ: **C:\Users\... \Documents\1758\_003\_Small\_050625\W-608**

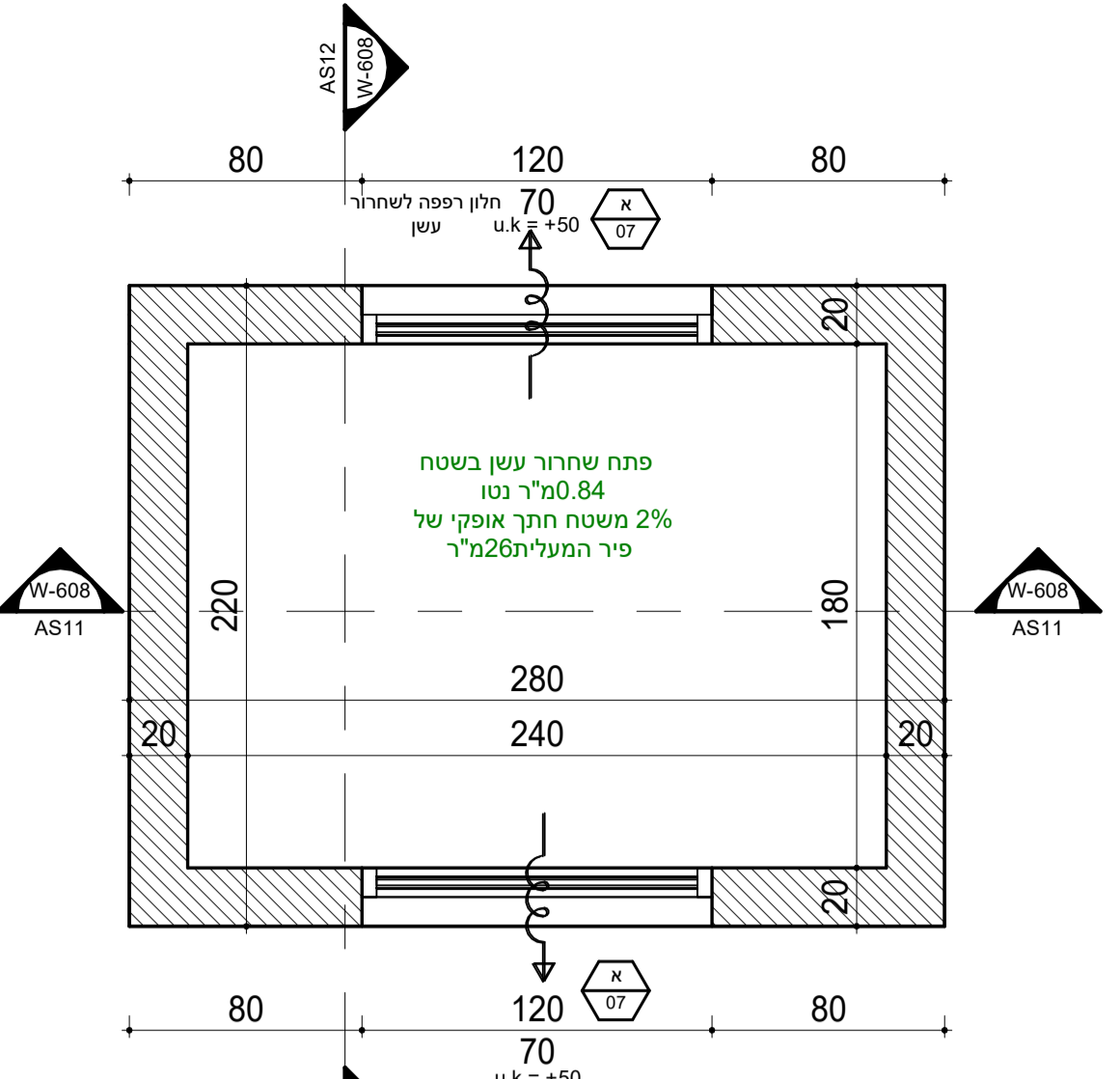
**1 | עבודה קומת קרקע מעלית**  
1 : 25



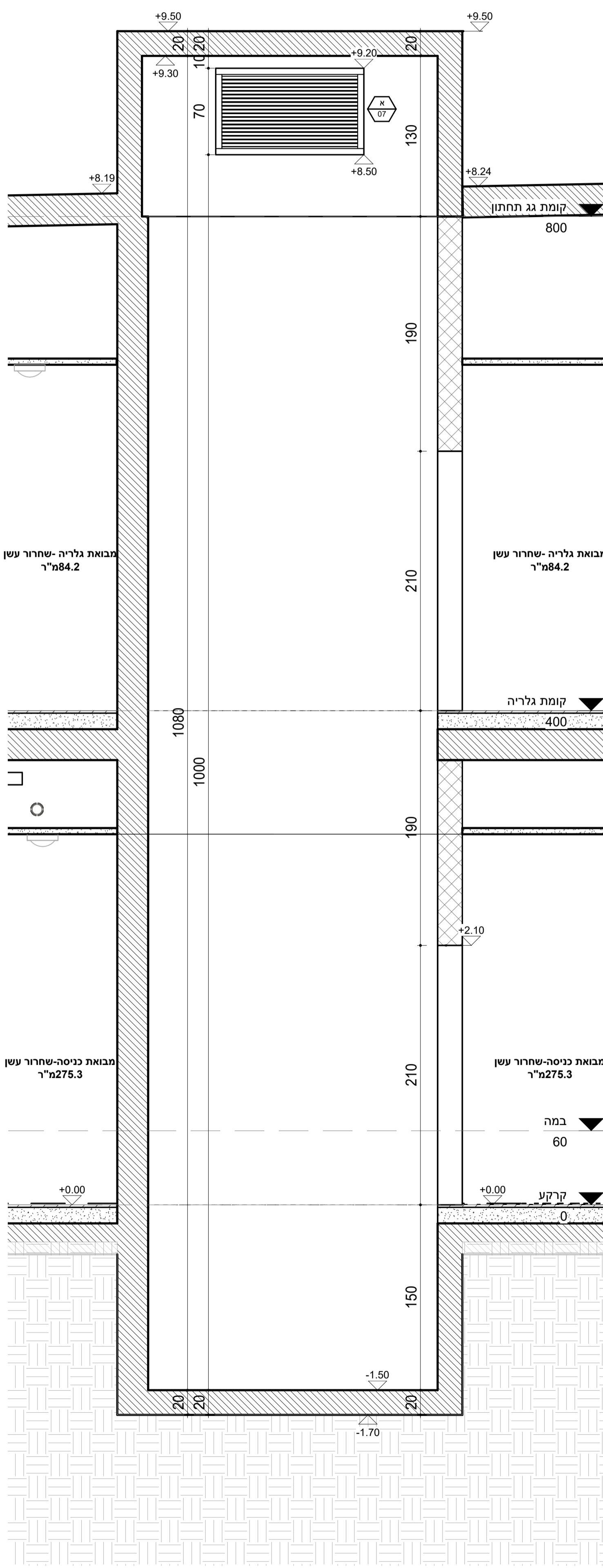
**2 | עבודה קומת גלריה מעלית**  
1 : 25



**3 | עבודה קומת גג תחתון מעלית**  
1 : 25



**AS11**  
1 : 25



**AS12**  
1 : 25

