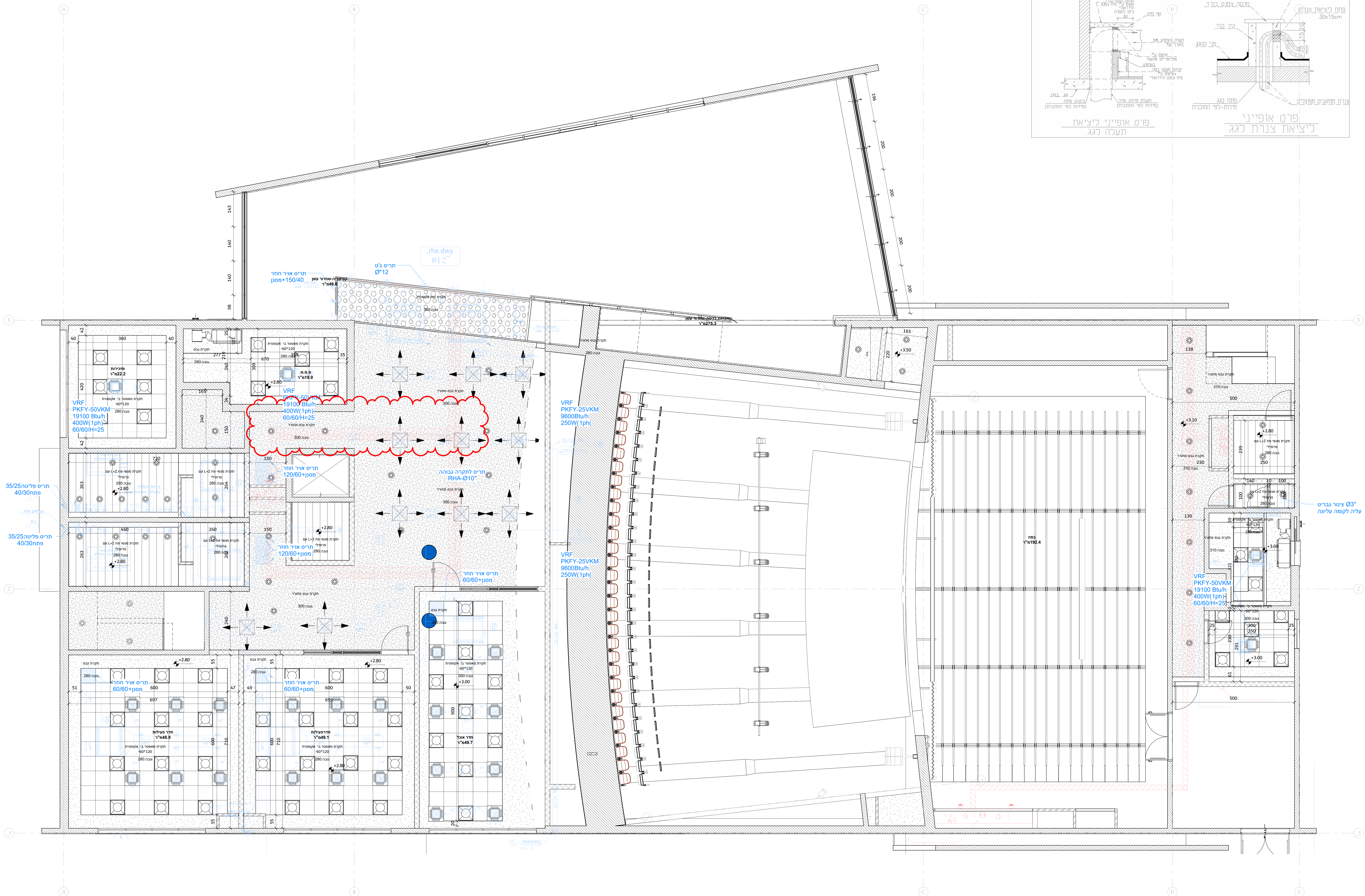
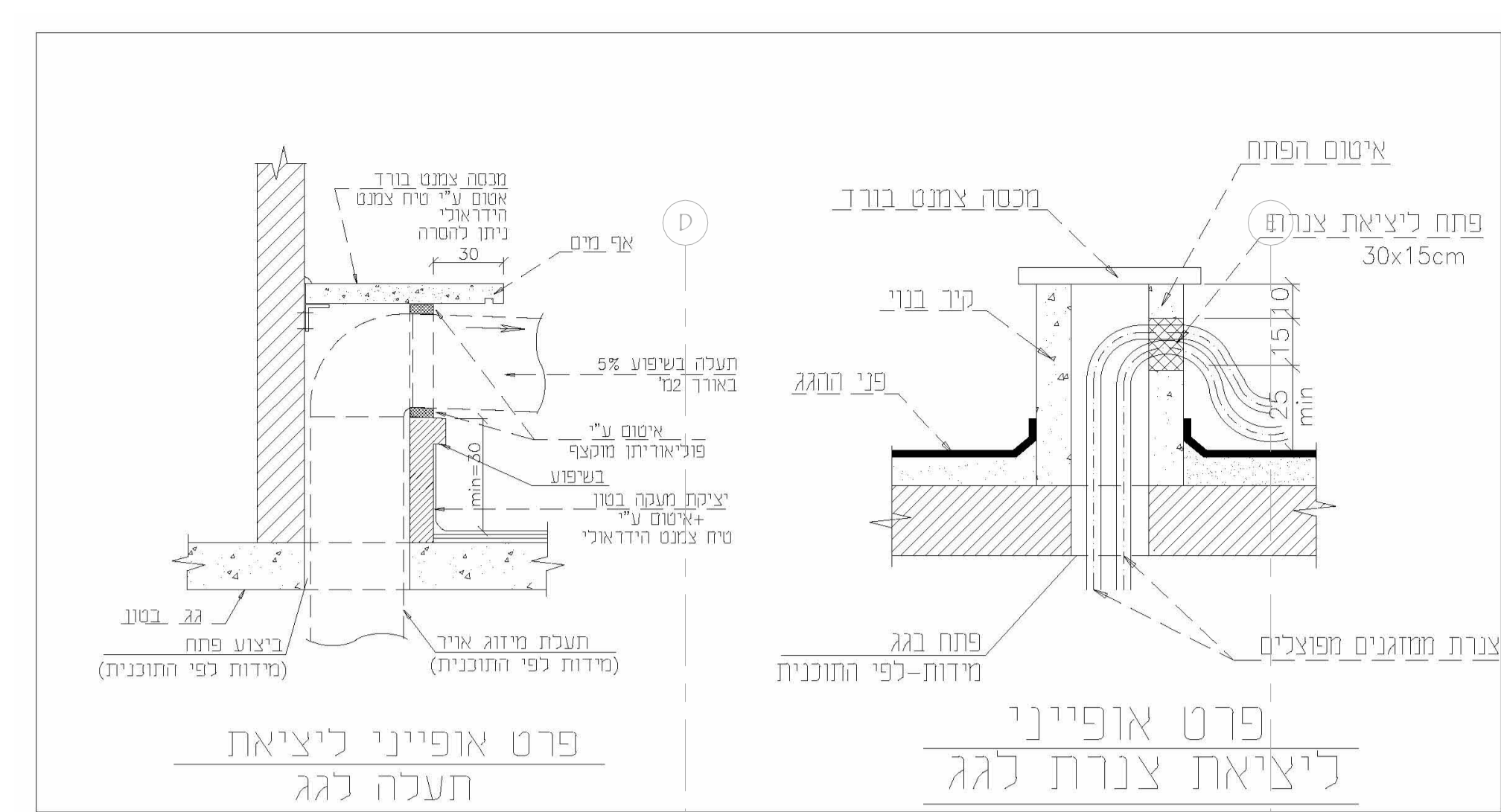


- הערות כלליות**
- כל הנתונים על התוכנית הם ייחודיים ומוגנים על ידי חוקי המחוקק.
  - התוכנית מוגשת לרשות המוסמכת להיתר בנייה.
  - התוכנית מוגשת לרשות המוסמכת להיתר בנייה.
  - התוכנית מוגשת לרשות המוסמכת להיתר בנייה.
  - התוכנית מוגשת לרשות המוסמכת להיתר בנייה.
  - התוכנית מוגשת לרשות המוסמכת להיתר בנייה.
  - התוכנית מוגשת לרשות המוסמכת להיתר בנייה.
  - התוכנית מוגשת לרשות המוסמכת להיתר בנייה.
  - התוכנית מוגשת לרשות המוסמכת להיתר בנייה.
  - התוכנית מוגשת לרשות המוסמכת להיתר בנייה.

| תאריך    | מחזור | שינויים    |
|----------|-------|------------|
| 30/10/25 | 1     | Revision 1 |

**תפוצה**

| תאריך    | מחזור | שינויים    |
|----------|-------|------------|
| 30/10/25 | 1     | Revision 1 |



| שם       | מחזור | שינויים    |
|----------|-------|------------|
| 30/10/25 | 1     | Revision 1 |

**נופר אדריכלים**  
NOFAR ARCHITECTS

Tel: 052-4444444 | 052-4444444  
 Email: info@nofararchitects.com

**להבים - היכל תרבות**

**תקרה קומת קרקע**

מספר דוק: **W-400**

Author: **Author** | Checker: **Checker**

Project No: **1758**

As Indicated | 30/10/25 | 1

Design:  Design |  Bidding

**קרקע**  
1 : 50