

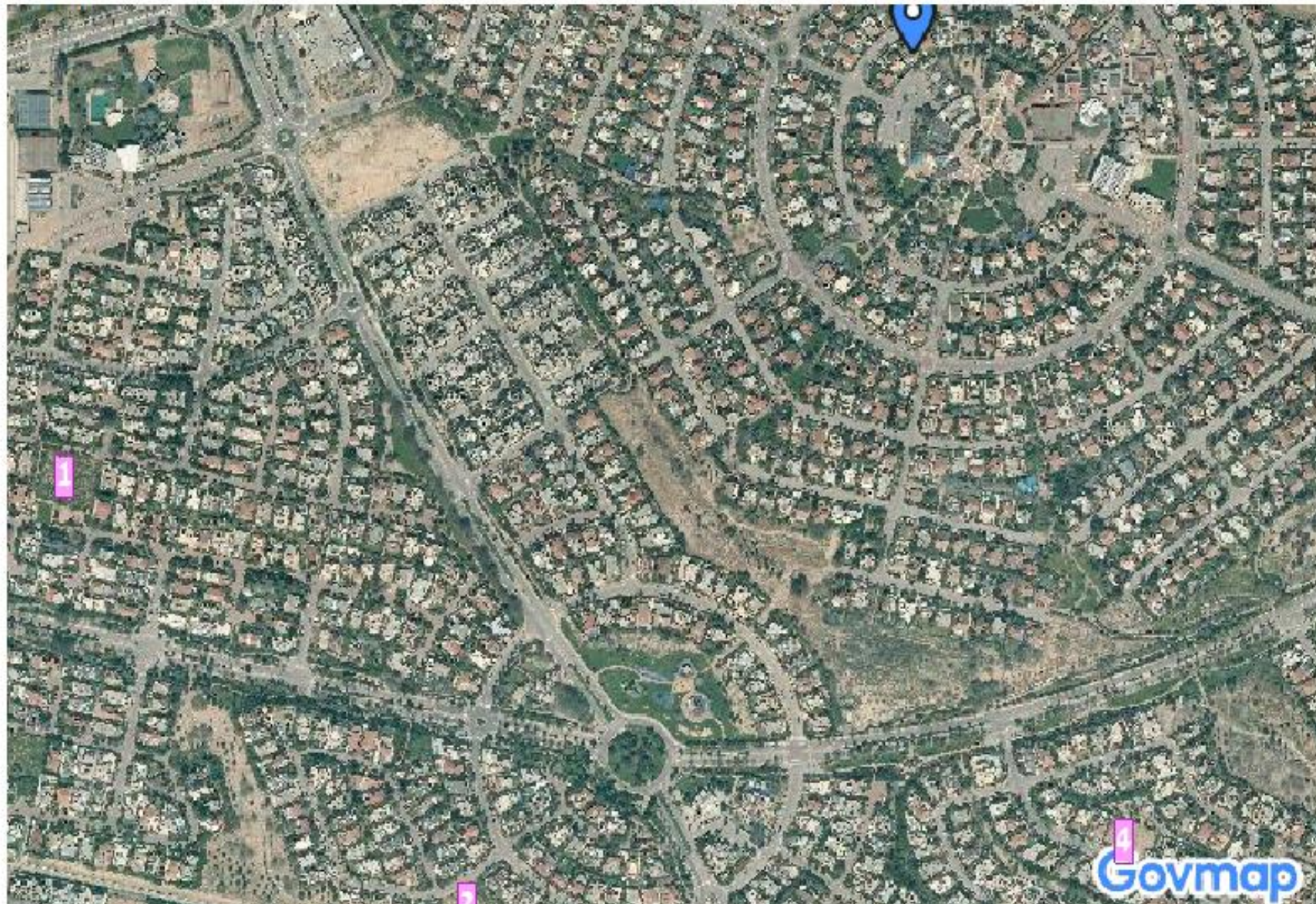
מכרז מילואות

מצגת לסיור קבלנים

התמצאות

8/30/25, 6:50 PM

מפות ישראל - שטחה מקומית להבים Govmap





מתחם 1- גבתון

מתחם 4- סנונית

מתחם 5- העיט

מתחם 3- חנקן

מתחם 1 - מבנה 1 גבתון



דגשים מתחם 1-

- עבודה ברחוב קיים
- גידור ושמירה על עצים ע,פ המפרט
- חיבור תשתיות לתשתיות קיימות (מים, ביוב, תאורה)
- חיבור ביוב לתשתית קיימת – למגרשים הדרומים יש להגיע עד לקיר הקיים
- חציה תשתית חשמל

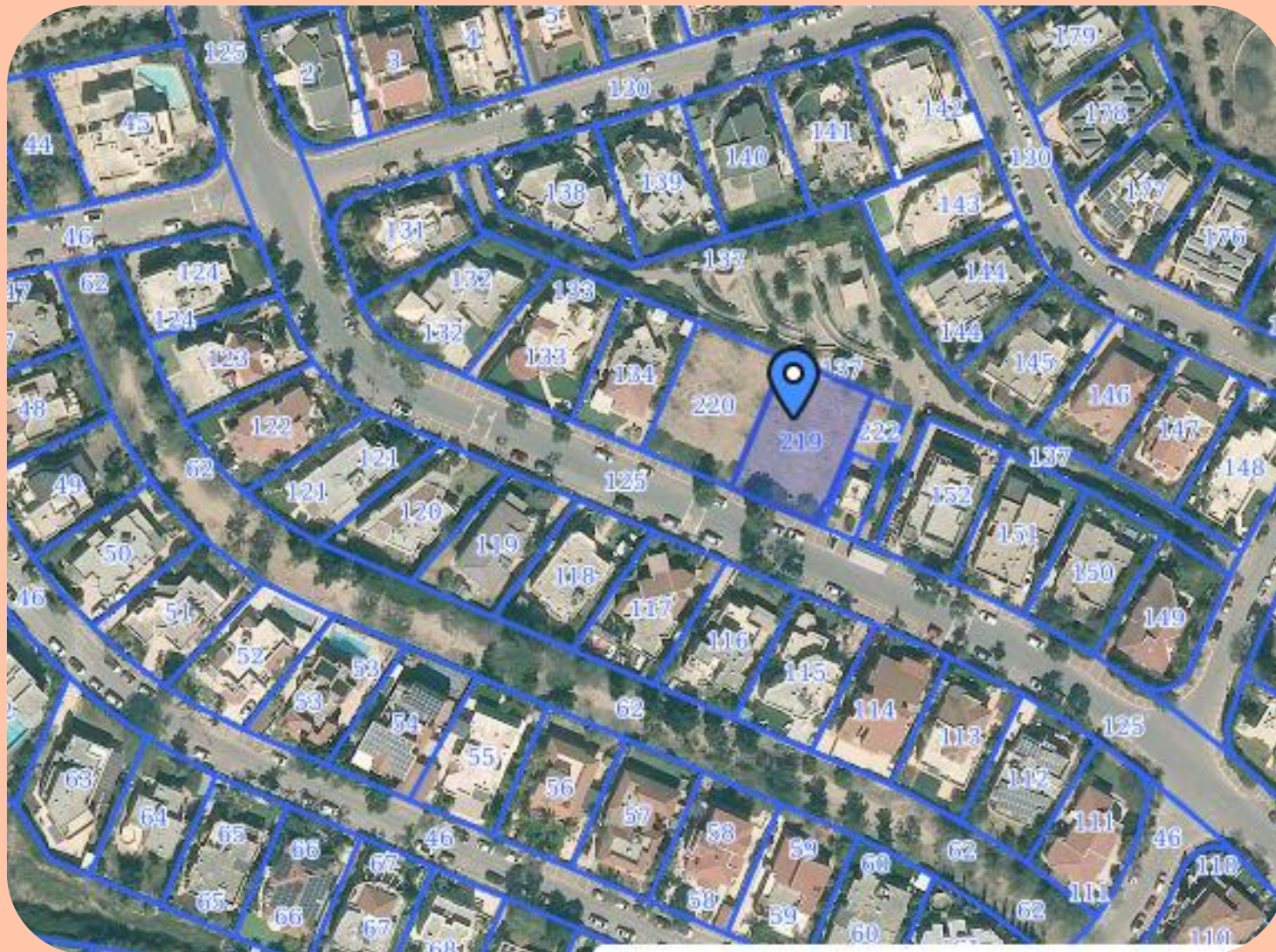
מתחם 3- מבנה 2- חנקן

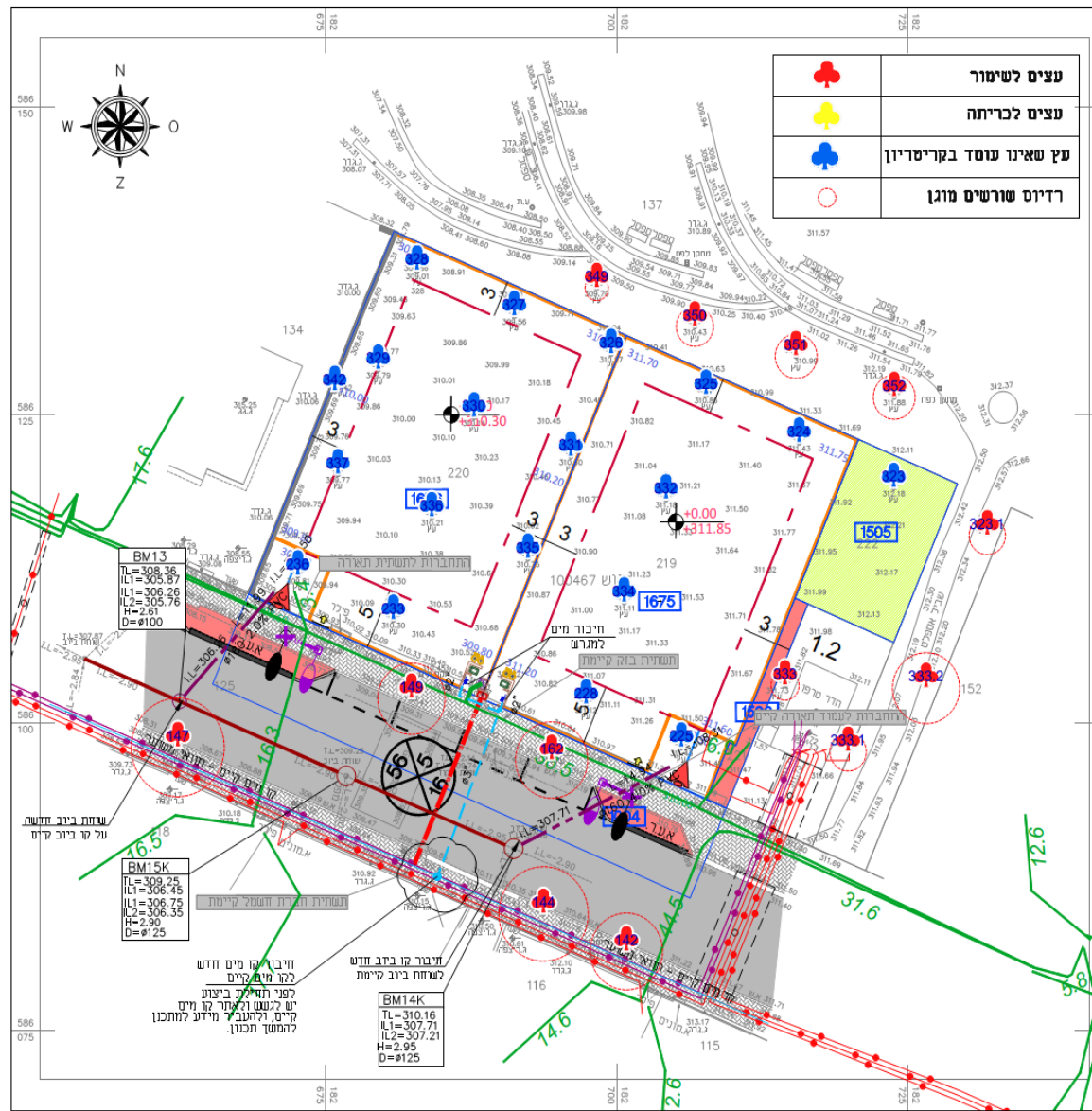


דגשים מתחם 3

- חציית כבישים
- חיבורי תשתיות לתשתית קיימת

מתחם 4- מבנה 3- סנונית





	עצים לשימור
	עצים לכריחה
	עץ שאינו עומד בקריטריון
	רדיוס שורשים מוגן

- גבול חלקות
- אספלט קיים
- אספלט מוצע
- ריצוף קיים
- מדרכה מורצפת
- שצ"פ
- שצ"פ
- אבן שפה
- קיר קיים
- קיר מוצע
- כניסה למגרשים לרכב
- גישה היר למגרשים
- חניה
- קו חשמל מתח נמוך
- קו חשמל מתח גבוה
- קו חשמל מוצע
- קו בוק קיים
- קו בוק מוצע
- קו תאורה מוצע
- קו מים קיים
- קו מים מוצע
- קו ביוב קיים
- קו ביוב מוצע
- עמוד תאורה קיים
- עמוד תאורה מתוכנן

מקרא פיתוח
 גבול חלקות
 אספלט קיים
 אספלט מוצע
 ריצוף קיים
 מדרכה מורצפת
 שצ"פ
 שצ"פ
 אבן שפה
 קיר קיים
 קיר מוצע
 כניסה למגרשים לרכב
 גישה היר למגרשים
 חניה



תחילת
 שצ"פ
 שצ"פ

לכל פרטים ותוכנית ותחשיבה במקום, על המבצע לברור את כל
 המפרטים ואת רשימת המפרטים ולקבל את כל המפרטים
 הנדרשים על ידי מידת המפרטים, את כל המפרטים הנדרשים
 במסגרת הפרויקט ואת כל המפרטים הנדרשים.

שם:	תכנון פיתוח ותשתיות במגרשים
מחצית:	4
להבית:	
ת:	תכנית ביוני ופיתוח

קניח	תאריך	ס' תוכנית
1:250	06.05.2025	1598-4-02-BINU

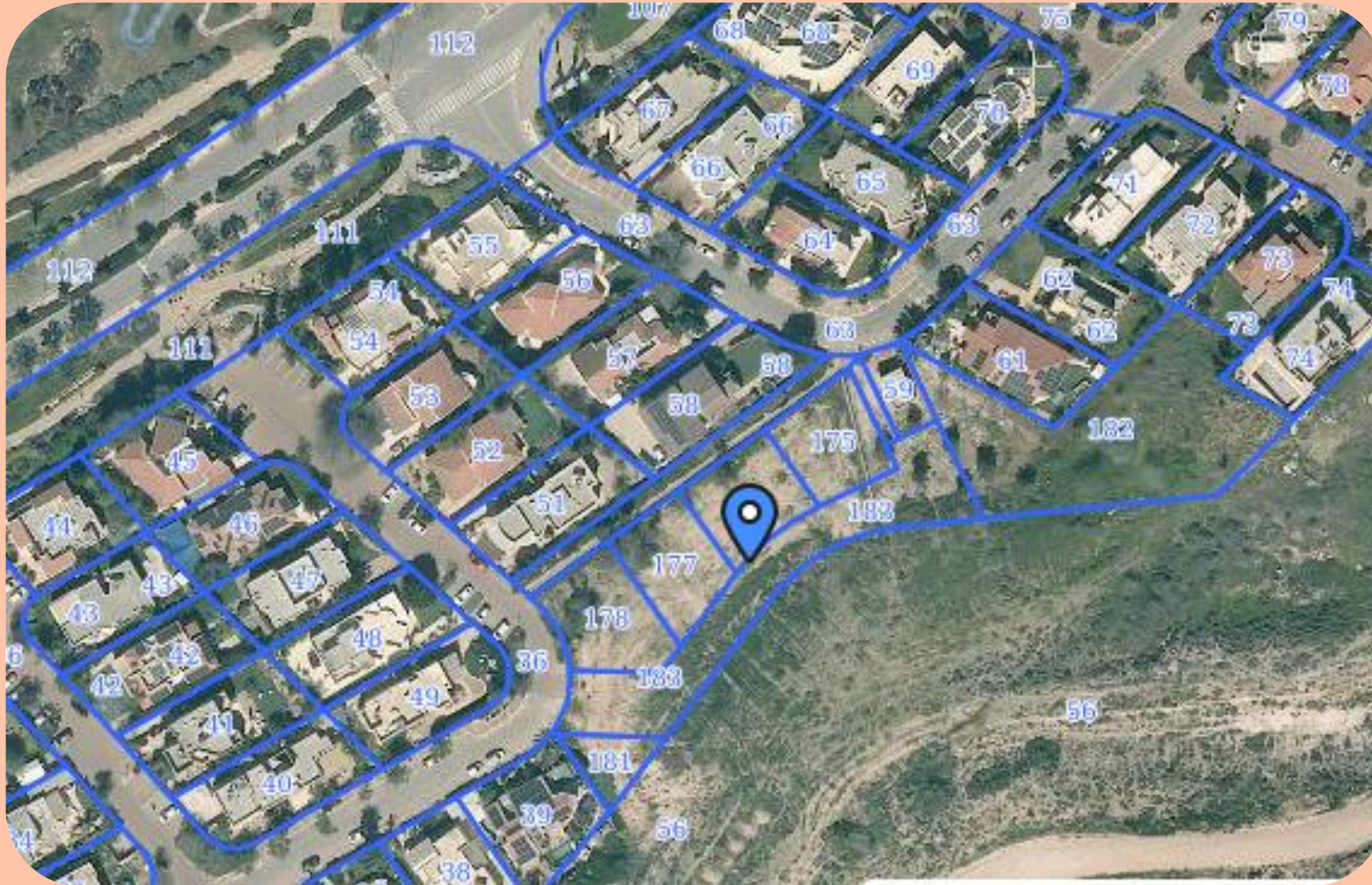
אשר	תכנן	בדק	אשר
א.מלך	א.מלך	ו.עלי	ו.עלי
מפרט	מוקדם	מפרט	מפרט
●	○	○	○
לבצוע	לסכרו	לאשר	מפרט
○	○	○	○

SMD
ENGINEERS LTD
Tel: 04 9122143-8
Fax: 04 6080552
Mail: Office@smd.com
Address: HSAL, 16920000
P.O.Box 848

דגשים מתחם סנונית

- - גידור עצים
- עבודה על רחוב קיים
- חציית כביש קיים
- בנית שוחות ביוב על קו קיים

מבנה 4 מתחם 5 - חנקן



מתחם 5 דגשים

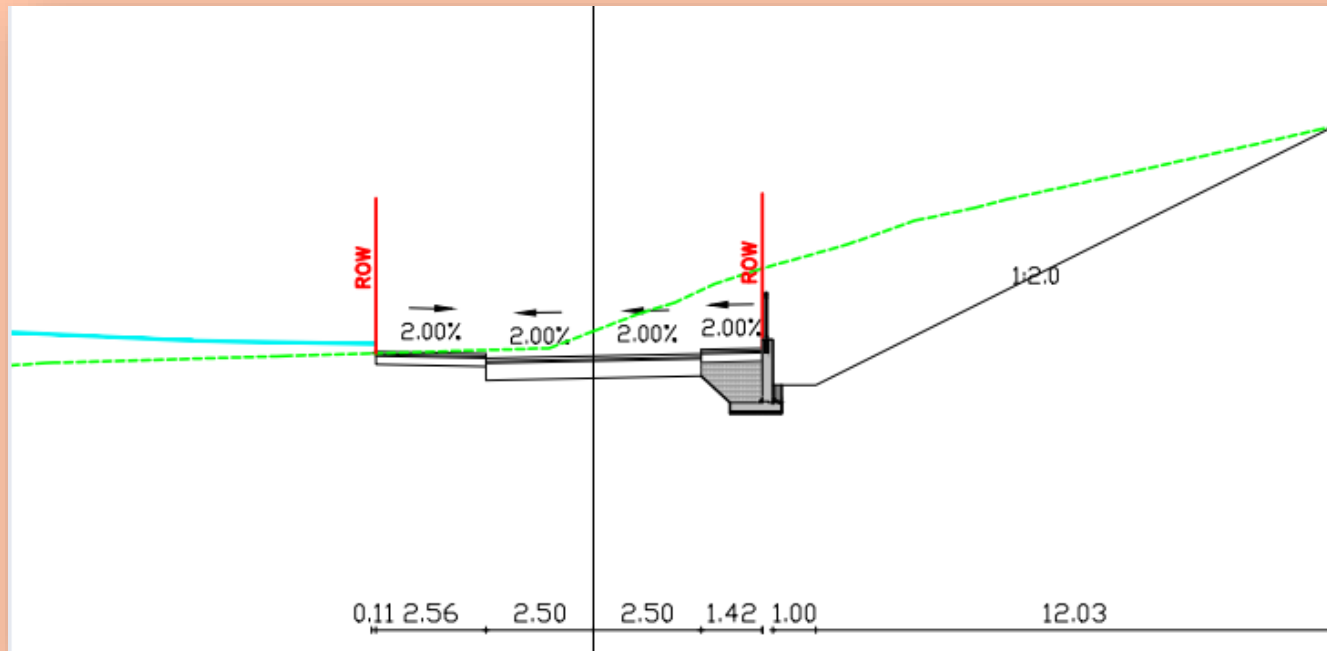
• חפירה – איסוף טופסויל ופיזור מחדש- תיאום מול קק"ל

• קיר ניקיון ותעלת ניקוז

• ניקוז תת קרקעי-

• חציה ליד חדר טרפו

• חפירה מתחת קו חשמל קיים



דגשים

- לו"ז- ארבעה חודשי ביצוע+ עוד חודש להתארגנות והוצאת היתרי חפירה
- סימון תשתיות קיימות, בזק, הוט חברת חשמל- קבלת היתרי החפירה וסימונם
- גידור עצים לשימור ע"פ המפרט לשימור עצים- במחירי היחידה
- עבודה בתוך שכונות מאוכלסות, בטיחות, התחשבות, תיאום והסדרי תנועה זמנים
- בכל מגרש יש לבצע ע"פ התכנית חצר תשתיות –בין אם בפילרים טרומים, יציקה באתר או שילוב של שתי השיטות
- מתן נקודת ביוב כולל פקק וצינור 3" היוצא מהקרקע לסימון ההכנה במגרש.
- ביקורת- סיום העבודה – מדידה ובקרה על התשתיות והגובה
- מסירת מגרשים ליזמים- סימון ארבע פינות מגרש והתשתיות והחתמת היזמים על טופס מסירת מגרש נספח יג
- גמר אספלט זמני במתחמים – להחלטת המועצה בהמשך הפרויקט

חצר תשתיות

פרט חצר שירות
קני"מ 1:25

