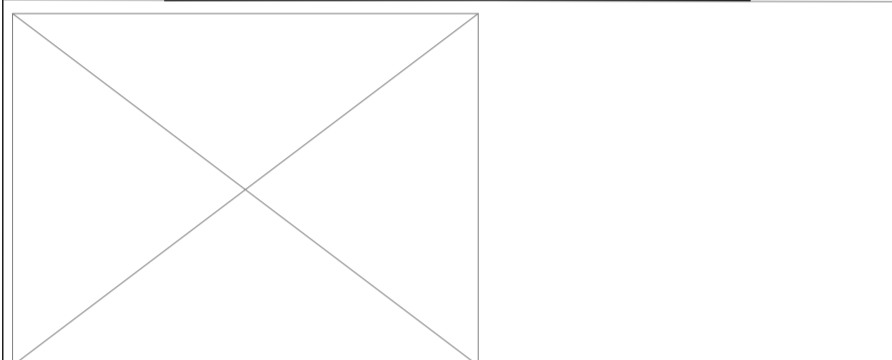


חייבת כיבוי באזור כירורגי - נאצי-תח 546
 קווי מים קצרות נגד הארקה נגד בוחן 35 מס' 546
 קווי מים קצרות נגד הארקה נגד בוחן 35 מס' 546

עמוד השדרה קיים
 עמוד השדרה בגובה 6 מטר
 כלל זרוע 15 מטר נגד הארקה בהספק 60 ווט
 אלקטרודות הארקה לפי פרט
 תא כוכבה קוטר 80 ס"מ
 עמוד השדרה לכיבוי
 תוואי תוכנית חשמל מתוכנן
 תוואי בוב מוטב

מקרא תשתיות חברת חשמל
 תשתית תת"ק מתחז נמוך
 תשתית תת"ק מתחז גבוה

מקראתשתיות בזק
 תשתית בזק תת"ק קיימת



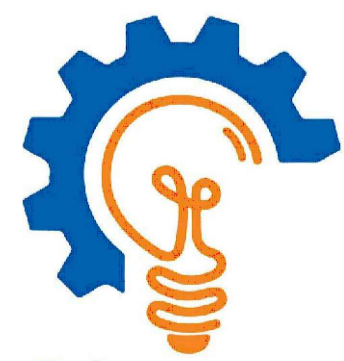
מס'	נושא	תאריך
00	הגשה ראשונה	15/12/24
	שינויים	
	הוכן עבור:	להבים
	המקום:	מתחם 1
תאורה, חשמל ותקשורת		

<input type="radio"/> לעיון <input type="radio"/> למכרז <input checked="" type="radio"/> לביצוע	שרטט חסן	תכנן חסן
ק"מ 1:250	תאריך: 28.04.25	אשר חסן

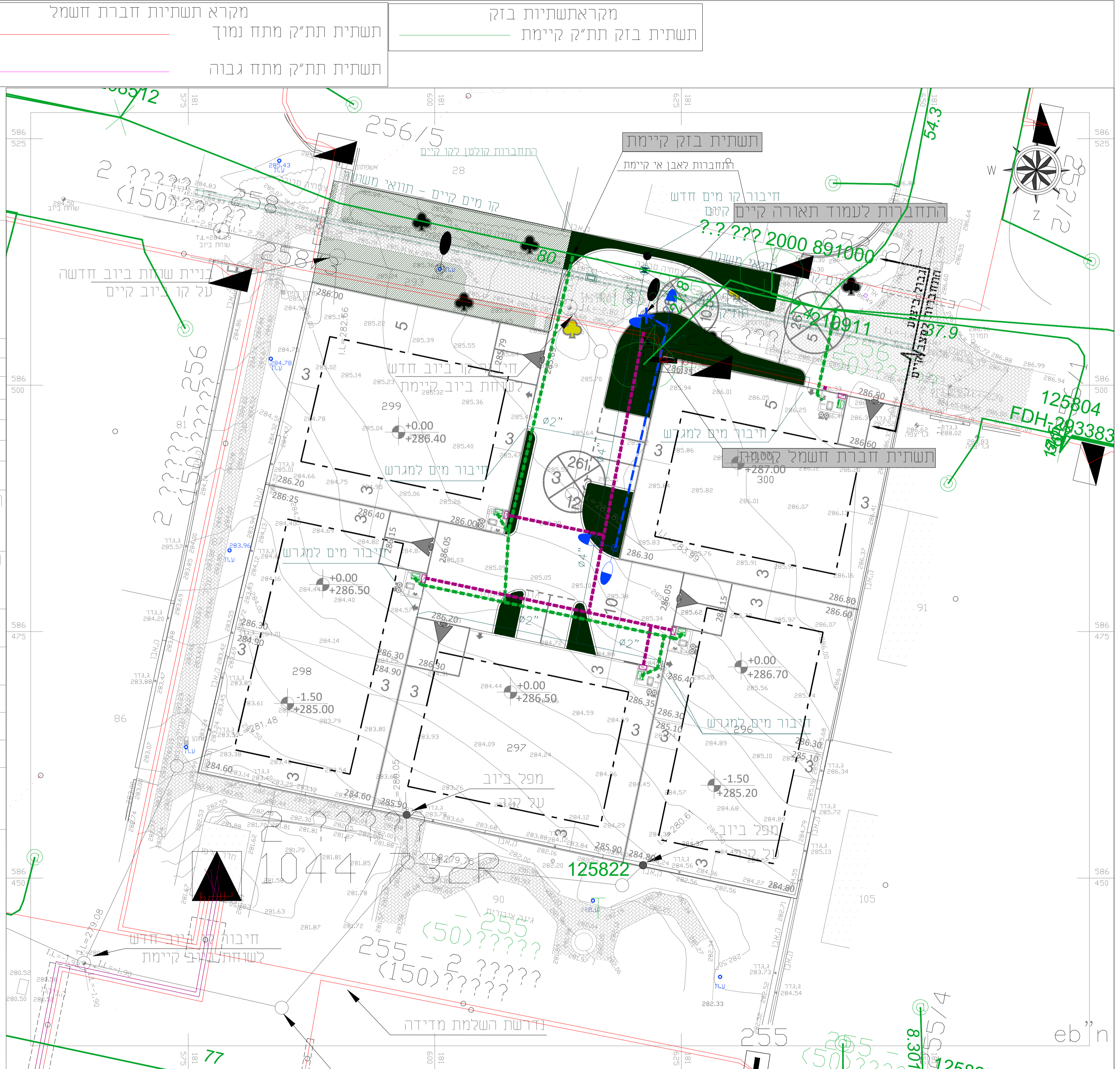
תוכנית וקובץ מס' - E24098-01.dwg
 G:\... \E24098-01.dwg
 28/04/2025 09:23:24 NP_user

מס' גליון: E24058-01

המבצע אחראי לבדיקת המידות ולהתאמתן במקום.
 על המבצע לבקר את כל המידות.
 על כל פניות או אי התאמה עליו להודיע למתכנן.



Extremeeng
 אקסטרימינג הנדסה
 טמרה 30811 7313
 נייד: 0526238710
 דואר אלקטרוני: office@extremeeng.net



eb'n : 052:1